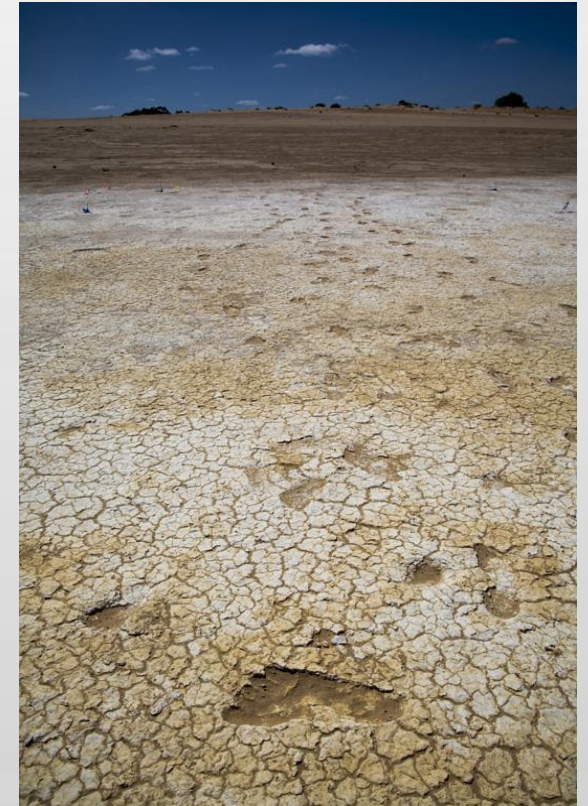


# OCUPACIÓN SOCIAL DEL ESPACIO URBANO

Una comunidad urbana puede ser definida como una combinación de **grupos, unidades y sistemas sociales** que organizan el comportamiento, las relaciones y las pertenencias de los individuos, en **patrones compartidos**, sobre el territorio de la ciudad.

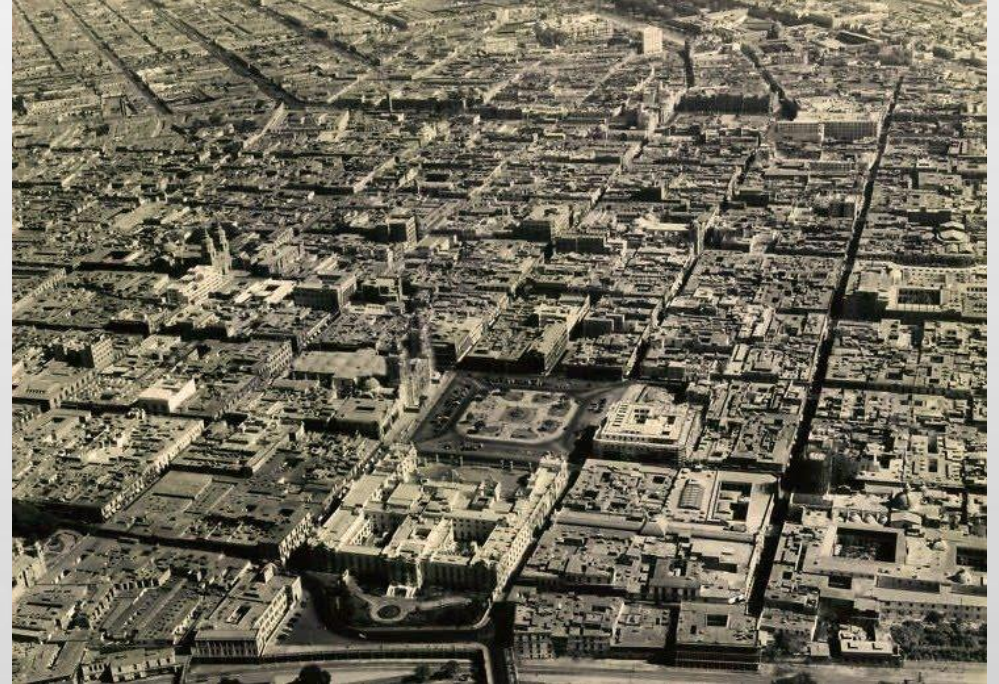


La sociedad deja **evidencias** claras de la manera en que **ocupa** el espacio a través del tiempo, en muchos casos con un impacto negativo para su futuro.





La organización de la comunidad urbana; su comportamiento; **valores;**  
**normas** y **relaciones** dan forma a las **huellas** que permanecerán  
perceptibles de diversos modos.





Tales huellas quedan en la memoria colectiva urbana, en los recuerdos de generaciones previas; textos; imágenes y narraciones.



Estas marcas pueden **permanecer** intactas por largos períodos, **desaparecer** **parcialmente**, **desaparecer total** y **paulatinamente** siendo reemplazadas por otras, mezclarse con posteriores, superponerse sobre anteriores, etc.





Los vestigios morfológicos tienen diferentes grados de permanencia en la percepción de los ámbitos urbanos, algunos son sensorialmente **evidentes**, otros se presentan **ocultos** en las condicionantes del **cambio morfológico**.



**VÍNCULOS HUMANOS QUE CONFIGURAN LA  
COMUNIDAD URBANA**



Los **vínculos** entre ciudadanos (habitantes de la ciudad) determinan la organización social

Toman forma en complejas **relaciones o asociaciones** sociales: primarias, secundarias y terciarias

### **Primarias**

Directas, naturales, personales, cara a cara, de fuerte interdependencia afectiva o biológica.

### **Secundarias**

Funcionales intermedias y con propósitos concretos (Vecindario, amigos, club, promoción, sindicato).

### **Terciarias**

Formales, impersonales, con objetivos específicos pactados por leyes y normas. Nación, estado, metrópolis, municipio.

**ESTRUCTURAS POBLACIONALES URBANAS DESDE  
EL ÁNGULO DE LA ECONOMÍA**

# VARIABLES POBLACIONALES

APEIM

NSE Metodología

06

## Definiciones de Interés



### HOGAR

Se define al conjunto de personas que ocupan en su totalidad o en parte una vivienda, comparten las comidas principales y atienden en común otras necesidades vitales.



### JEFE DE FAMILIA

Se define a la persona de 15 años a más, hombre o mujer, que aporta más económicamente en el hogar o toma las decisiones financieras de la familia, y vive en el hogar.



### AMA DE CASA

Se define a la persona de 15 años a más, hombre o mujer, que toma las decisiones cotidianas de compra para la administración del hogar.



### NIVEL SOCIOECONÓMICO

Se define en función a un grupo de variables seleccionadas a partir de estudios realizados por APEIM. No se determina a partir de los ingresos.

Imagen 1

Variables metodológicas

Modo técnico-económico de estructurar diversos grupos poblacionales según criterios específicos. NSE: A, B, C, D y E



# VARIABLES POBLACIONALES

## Variables metodológicas

Modo técnico-económico de estructurar diversos grupos poblacionales según criterios específicos.  
NSE: A, B, C, D y E



## VARIABLES

➤ Las **variables** para la construcción de los Niveles Socioeconómicos son:

- ✓ Nivel educativo alcanzado por el jefe del hogar.
- ✓ Sistema de salud al que está afiliado el jefe de hogar.
- ✓ Material predominante en los pisos de la vivienda.
- ✓ Material predominante de las paredes exteriores de la vivienda.
- ✓ Conexión del baño.

- ✓ **Bienes y servicios**
  - Auto o camioneta de uso particular (no taxi ni auto de empresa)
  - Servicio doméstico pagado (que vaya por lo menos 1 vez por semana)

- ✓ **Equipamiento del hogar**
  - Computadora/Laptop
  - Refrigeradora/Congeladora
  - Lavadora
  - Horno Microondas

- ✓ **Servicios Públicos**
  - Teléfono fijo
  - Televisión por cable
  - Internet

# VARIABLES POBLACIONALES

APEIM

NSE Principales Resultados

24

## Distribución de Hogares según NSE 2020 Perú Total

N° Hogares 9'179,516



NSE	Estrato	Porcentaje
A	A1	0.3
	A2	1.3
B	B1	3.1
	B2	7.6
C	C1	16.0
	C2	11.7
D	D	24.8
E	E	35.1

APEIM 2020  
APEIM 2020: Data ENAHO 2019  
1 Hogares: 2019 según ENAHO

APEIM

NSE Principales Resultados

24

## Distribución de Hogares según NSE 2021 Perú Total

N° Hogares 9'394,192 <sup>1/</sup>



NSE	Estrato	Porcentaje
A	A1	0.2
	A2	0.8
B	B1	2.2
	B2	6.8
C	C1	15.9
	C2	12.6
D	D	26.2
E	E	35.3

APEIM 2021  
APEIM 2021: Data ENAHO 2020  
1/ Hogares 2020 según ENAHO

# VARIABLES POBLACIONALES

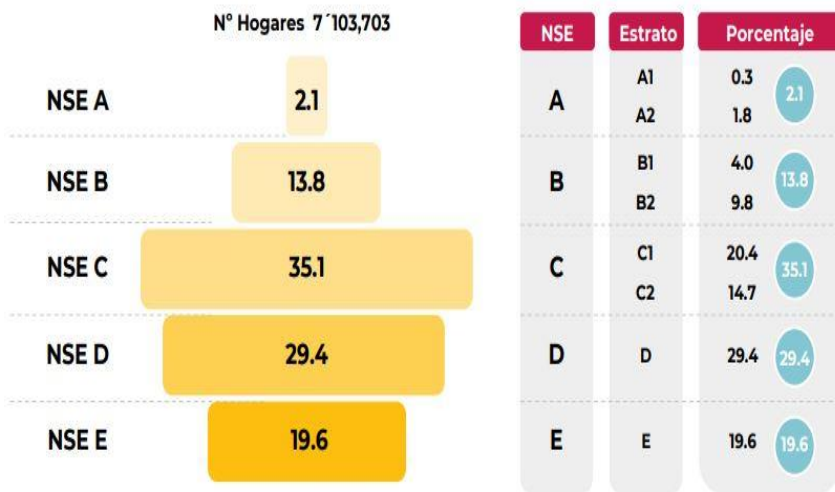
Estratificación social Perú Urbano  
2020 y 2021

APEIM

NSE Principales Resultados

20

## Distribución de Hogares según NSE 2020 Perú Urbano



APEIM 2020

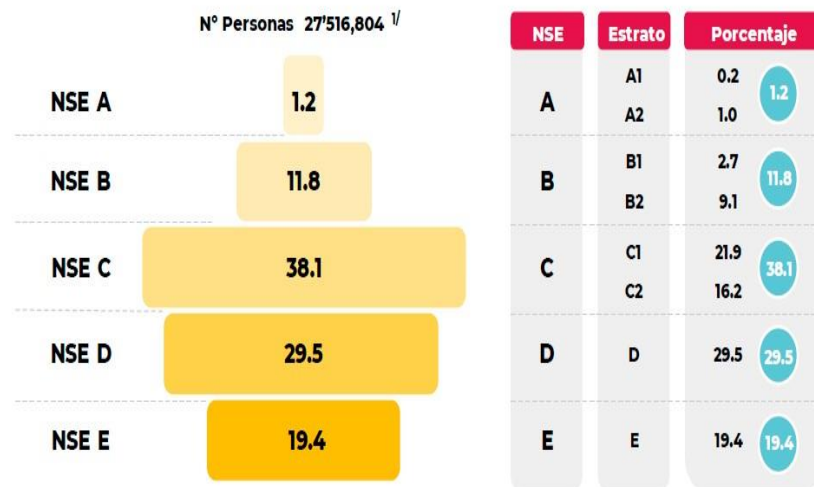
APEIM 2020: Data ENAHO 2019  
1 Hogares 2019 según ENAHO

APEIM

NSE Principales Resultados

36

## Distribución de Personas según NSE 2021 Perú Urbano



APEIM 2021

APEIM 2021: Data ENAHO 2020  
1/ Personas 2020 según ENAHO



# VARIABLES POBLACIONALES

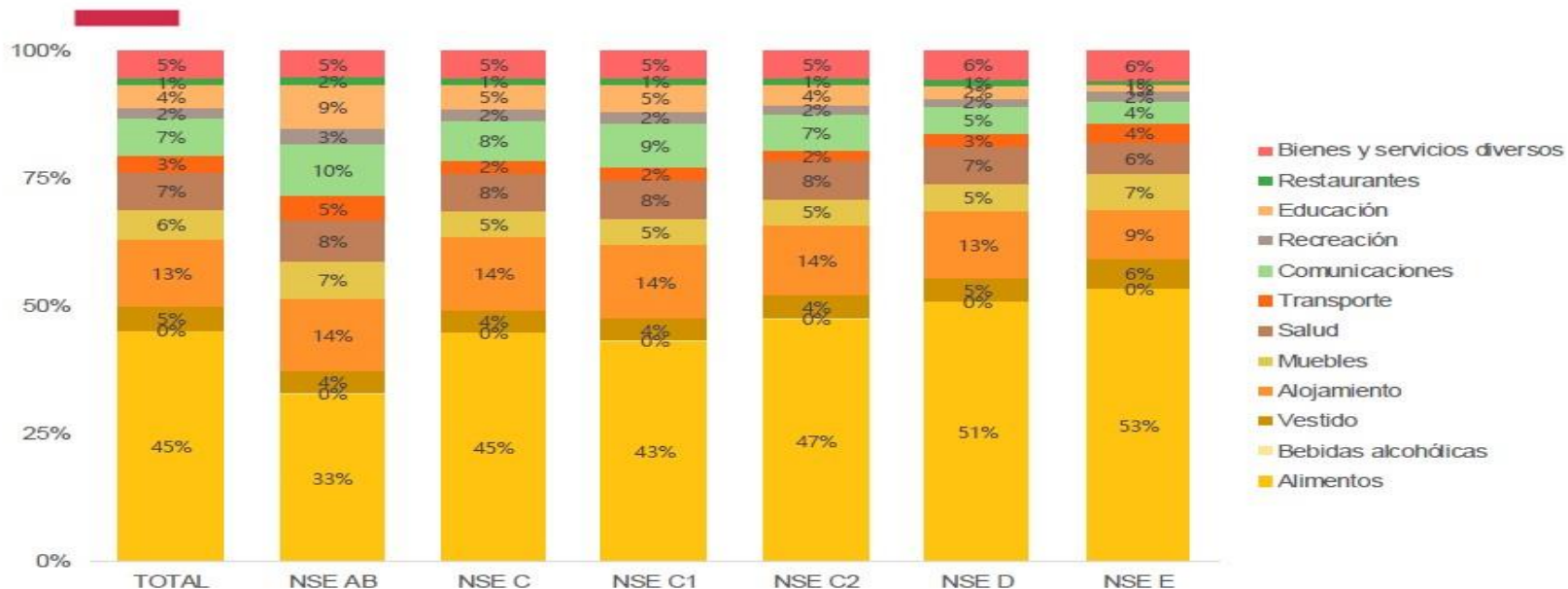
## Distribución del gasto en hogares Perú 2021

APEIM

Perfil Hogares Según NSE Perú Total

72

### Distribución del gasto según NSE 2021 Perú Total



\* Ingreso estimado  
APEIM 2021: Data ENAHO 2020

# VARIABLES POBLACIONALES

APEIM

NSE Principales Resultados

31

## Comparación NSE 2020 vs. NSE 2019 Lima Metropolitana



APEIM 2020: Data ENAHO 2019  
1 Personas 2019 según ENAHO  
2 Personas 2018 según ENAHO

# VARIABLES POBLACIONALES

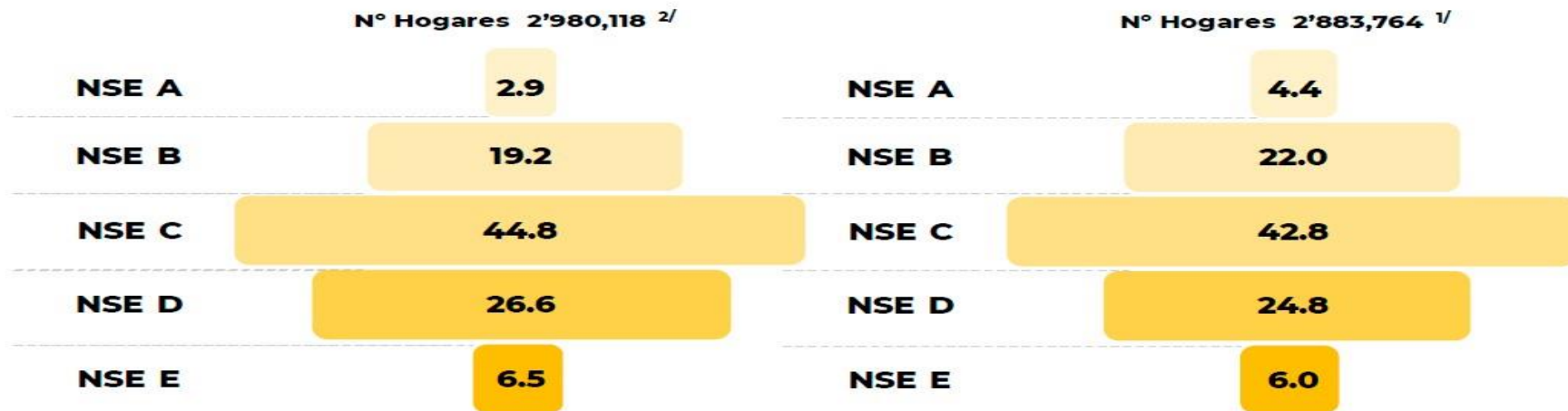
Estratificación Lima Metropolitana  
Hogares 2020-2021

APEIM

NSE Principales Resultados

14

## Comparación NSE 2021 vs. NSE 2020 Lima Metropolitana



**APEIM 2021**  
APEIM 2021: Data ENAHO 2020  
2/ Hogares 2020 según ENAHO

**APEIM 2020**  
APEIM 2020: Data ENAHO 2019  
1/ Hogares 2019 según ENAHO



# VARIABLES POBLACIONALES

APEIM

NSE Principales Resultados

16

## Distribución de zonas APEIM por NSE 2020 Lima Metropolitana

(%) Horizontal - Hogares

Zona	TOTAL	NSE A	NSE B	NSE C	NSE D	NSE E	Muestra	Error (%)
Total	100%	4.4%	22.0%	42.8%	24.8%	6.0%	4030	1.5%
Zona 1 (Puente Piedra, Comas, Carabayllo)	100%	0.6%	12.9%	43.3%	33.6%	9.6%	296	5.7%
Zona 2 (Independencia, Los Olivos, San Martín de Porras)	100%	0.8%	25.8%	43.1%	25.9%	4.3%	345	5.3%
Zona 3 (San Juan de Luigancho)	100%	0.3%	14.7%	49.8%	26.9%	8.4%	273	5.9%
Zona 4 (Cercado, Rimac, Breña, La Victoria)	100%	1.5%	24.1%	44.2%	23.8%	6.4%	524	4.3%
Zona 5 (Ate, Chaclacayo, Luigancho, Santa Anita, San Luis, El Agustino)	100%	0.4%	14.3%	42.6%	35.8%	6.9%	341	5.3%
Zona 6 (Jesús María, Lince, Pueblo Libre, Magdalena, San Miguel)	100%	16.8%	46.7%	30.7%	4.8%	1.0%	272	5.9%
Zona 7 (Miraflores, San Isidro, San Borja, Surco, La Molina)	100%	33.0%	45.3%	16.1%	5.1%	0.5%	344	5.3%
Zona 8 (Surquillo, Barranco, Chorrillos, San Juan de Miraflores)	100%	3.5%	20.5%	50.6%	22.2%	3.2%	288	5.8%
Zona 9 (Villa El Salvador, Villa María del Triunfo, Lurín, Pachacamac)	100%	0.4%	13.6%	50.6%	28.4%	7.1%	305	5.6%
Zona 10 (Callao, Bellavista, La Perla, La Punta, Carmen de la Legua, Ventanilla, Mi)	100%	0.9%	18.6%	46.0%	27.0%	7.6%	1009	3.1%
Otros	100%	3.4%	8.5%	45.9%	26.5%	15.7%	33	17.1%

APEIM 2020: Data ENAHO 2019

APEIM

NSE Principales Resultados

16

## Distribución de zonas APEIM por NSE 2021 Lima Metropolitana

(%) Horizontal - Hogares

Zona	TOTAL	NSE A	NSE B	NSE C	NSE D	NSE E	Muestra	Error (%)
Total	100%	2.9%	19.2%	44.8%	26.6%	6.5%	4068	1.5%
Zona 1 (Puente Piedra, Comas, Carabayllo)	100%	0.7%	12.4%	50.2%	31.0%	5.7%	336	5.3%
Zona 2 (Independencia, Los Olivos, San Martín de Porras)	100%	1.1%	22.5%	50.3%	23.5%	2.6%	358	5.2%
Zona 3 (San Juan de Luigancho)	100%	0.7%	12.4%	44.2%	29.0%	13.6%	276	5.9%
Zona 4 (Cercado, Rimac, Breña, La Victoria)	100%	0.6%	23.1%	48.4%	24.1%	3.8%	452	4.6%
Zona 5 (Ate, Chaclacayo, Luigancho, Santa Anita, San Luis, El Agustino)	100%	0.8%	12.4%	46.1%	32.0%	8.8%	456	4.6%
Zona 6 (Jesús María, Lince, Pueblo Libre, Magdalena, San Miguel)	100%	12.3%	57.9%	21.3%	8.5%	0.0%	218	6.6%
Zona 7 (Miraflores, San Isidro, San Borja, Surco, La Molina)	100%	32.4%	46.5%	14.6%	4.8%	1.7%	289	5.8%
Zona 8 (Surquillo, Barranco, Chorrillos, San Juan de Miraflores)	100%	1.8%	23.0%	44.4%	26.7%	4.0%	301	5.6%
Zona 9 (Villa El Salvador, Villa María del Triunfo, Lurín, Pachacamac)	100%	0.0%	10.7%	51.1%	30.8%	7.4%	321	5.5%
Zona 10 (Callao, Bellavista, La Perla, La Punta, Carmen de la Legua, Ventanilla, Mi)	100%	0.5%	15.0%	45.9%	30.7%	8.0%	1004	3.1%
Otros	100%	1.9%	10.9%	43.6%	27.6%	16.0%	57	13.0%

APEIM 2021: Data ENAHO 2020

# VARIABLES POBLACIONALES

APEIM

NSE Principales Resultados

33

## Distribución de zonas APEIM por NSE 2021 Lima Metropolitana

(%) Vertical - Personas

Zona	NSE A	NSE B	NSE C	NSE D	NSE E
Total	100.0%	100.0%	100.0%	100.0%	100.0%
Zona 1 (Puente Piedra, Comas, Carabaylo)	2.6%	7.7%	12.8%	13.6%	10.4%
Zona 2 (Independencia, Los Olivos, San Martín de Porras)	3.7%	11.6%	10.6%	8.2%	4.9%
Zona 3 (San Juan de Lurigancho)	3.3%	6.8%	10.2%	11.9%	23.6%
Zona 4 (Cercado, Rímac, Breña, La Victoria)	3.1%	16.1%	12.9%	9.9%	4.6%
Zona 5 (Ate, Chaclacayo, Lurigancho, Santa Anita, San Luis, El Agustino)	6.9%	10.6%	15.8%	18.2%	21.5%
Zona 6 (Jesús María, Lince, Pueblo Libre, Magdalena, San Miguel)	17.0%	10.3%	1.6%	0.8%	0.0%
Zona 7 (Miraflores, San Isidro, San Borja, Surco, La Molina)	56.5%	10.5%	1.3%	0.8%	0.6%
Zona 8 (Surquillo, Barranco, Chorrillos, San Juan de Miraflores)	4.2%	9.7%	8.0%	7.9%	5.7%
Zona 9 (Villa El Salvador, Villa María del Triunfo, Lurín, Pachacamac)	0.0%	7.3%	14.4%	14.5%	12.9%
Zona 10 (Callao, Bellavista, La Perla, La Punta, Carmen de la Legua, Ventanilla, Mi)	1.8%	8.2%	10.3%	11.8%	11.2%
Otros	0.9%	1.2%	2.1%	2.2%	4.6%
Muestra	521	3682	6988	3191	692
Error	4.3%	1.6%	1.2%	1.7%	3.7%

# VARIABLES POBLACIONALES

APEIM

NSE Principales Resultados

32

## Distribución de zonas APEIM por NSE 2021 Lima Metropolitana

(%) Horizontal - Personas

Zona	TOTAL	NSE A	NSE B	NSE C	NSE D	NSE E	Muestra	Error (%)
Total	100%	2.5%	19.5%	47.9%	24.5%	5.6%	15074	0.8%
Zona 1 (Puente Piedra, Comas, Carabaylo)	100%	0.6%	12.9%	52.8%	28.8%	5.0%	1312	2.7%
Zona 2 (Independencia, Los Olivos, San Martín de Porras)	100%	1.0%	23.3%	52.3%	20.7%	2.8%	1299	2.7%
Zona 3 (San Juan de Lurigancho)	100%	0.8%	12.6%	46.5%	27.7%	12.4%	1094	3.0%
Zona 4 (Cercado, Rimac, Breña, La Victoria)	100%	0.6%	26.0%	51.1%	20.1%	2.1%	1568	2.5%
Zona 5 (Ate, Chaclacayo, Lurigancho, Santa Anita, San Luis, El Agustino)	100%	1.1%	13.4%	49.0%	28.8%	7.7%	1719	2.4%
Zona 6 (Jesús María, Lince, Pueblo Libre, Magdalena, San Miguel)	100%	12.8%	59.6%	22.1%	5.5%	0.0%	699	3.7%
Zona 7 (Miraflores, San Isidro, San Borja, Surco, La Molina)	100%	32.8%	47.2%	14.5%	4.7%	0.8%	906	3.3%
Zona 8 (Surquillo, Barranco, Chorrillos, San Juan de Miraflores)	100%	1.3%	23.3%	47.5%	24.0%	3.9%	1140	2.9%
Zona 9 (Villa El Salvador, Villa María del Triunfo, Lurín, Pachacamac)	100%	0.0%	11.3%	54.8%	28.2%	5.7%	1338	2.7%
Zona 10 (Callao, Bellavista, La Perla, La Punta, Carmen de la Legua, Ventanilla, Mi	100%	0.4%	15.8%	48.9%	28.7%	6.2%	3806	1.6%
Otros	100%	1.1%	11.1%	48.3%	26.8%	12.6%	193	7.1%

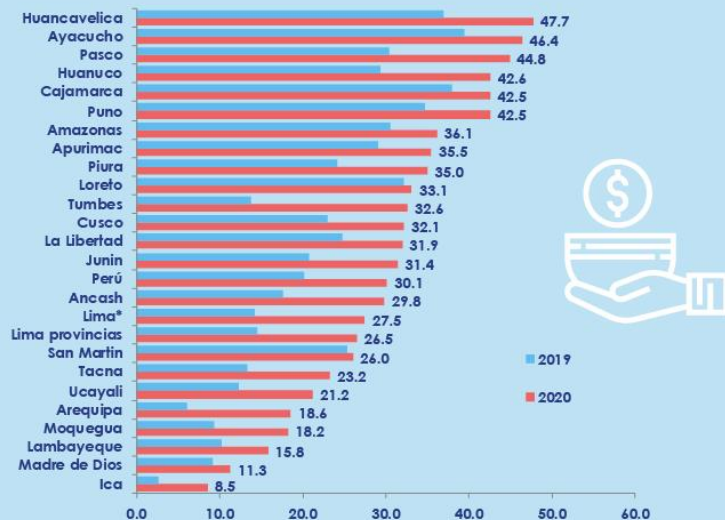
APEIM 2021: Data ENAHO 2020

Estratificación Lima Metropolitana  
horizontales 2021

# VARIABLES POBLACIONALES

Cambios en los niveles de pobreza en Perú. 2020

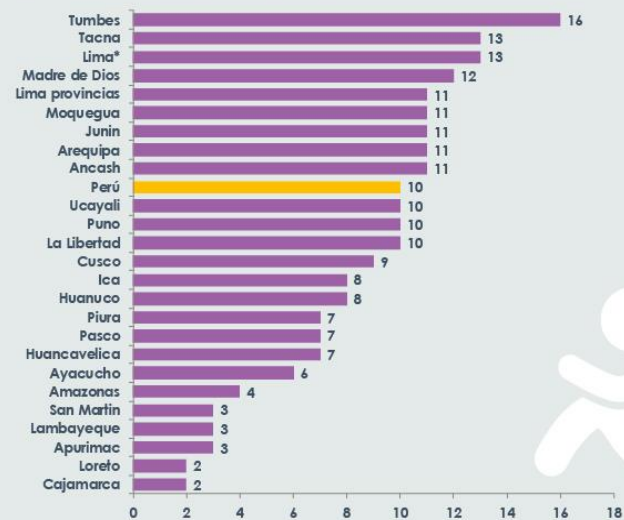
## POBLACIÓN EN SITUACIÓN DE POBREZA SEGÚN REGIONES 2019-2020 (en % de la población)



Fuente: INEI-ENAHO

\*Lima Metropolitana y Callao

## NÚMERO DE AÑOS APROXIMADO DE RETROCESO EN EL NIVEL DE POBREZA 2020 (en número de años)



Fuente: INEI-ENAHO

\*Lima Metropolitana y Callao

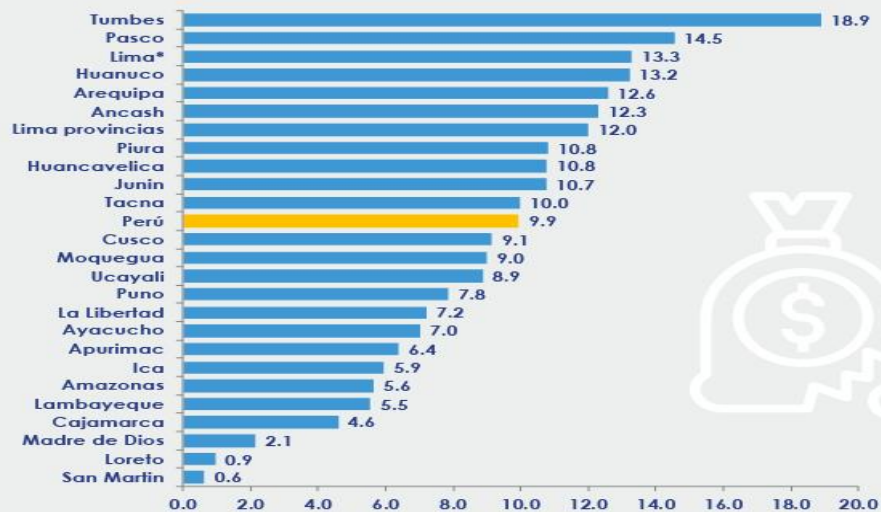


# VARIABLES POBLACIONALES

Cambios en los niveles de  
pobreza en Perú. 2020

## CAMBIOS EN EL NIVEL DE POBREZA SEGÚN REGIONES 2020-2019

(en puntos porcentuales)



Fuente: INEI-ENAH0

\*Lima Metropolitana y Callao

**ESTRUCTURAS POBLACIONALES URBANAS DESDE  
EL ÁNGULO DE LA SOCIOLOGÍA**

# VARIABLES POBLACIONALES

## MOVILIDAD SOCIAL

Desplazamiento vertical u horizontal de los grupos sociales en los diversos estratos sociales, a través del tiempo por causas diversas (por ejemplo: nivel educacional).

### Movilidad horizontal

Paso de los individuos o de los grupos de un grupo profesional, de una rama industrial a otra, de un círculo ideológico a otro, sin que esto implique la alteración de su *status social*.

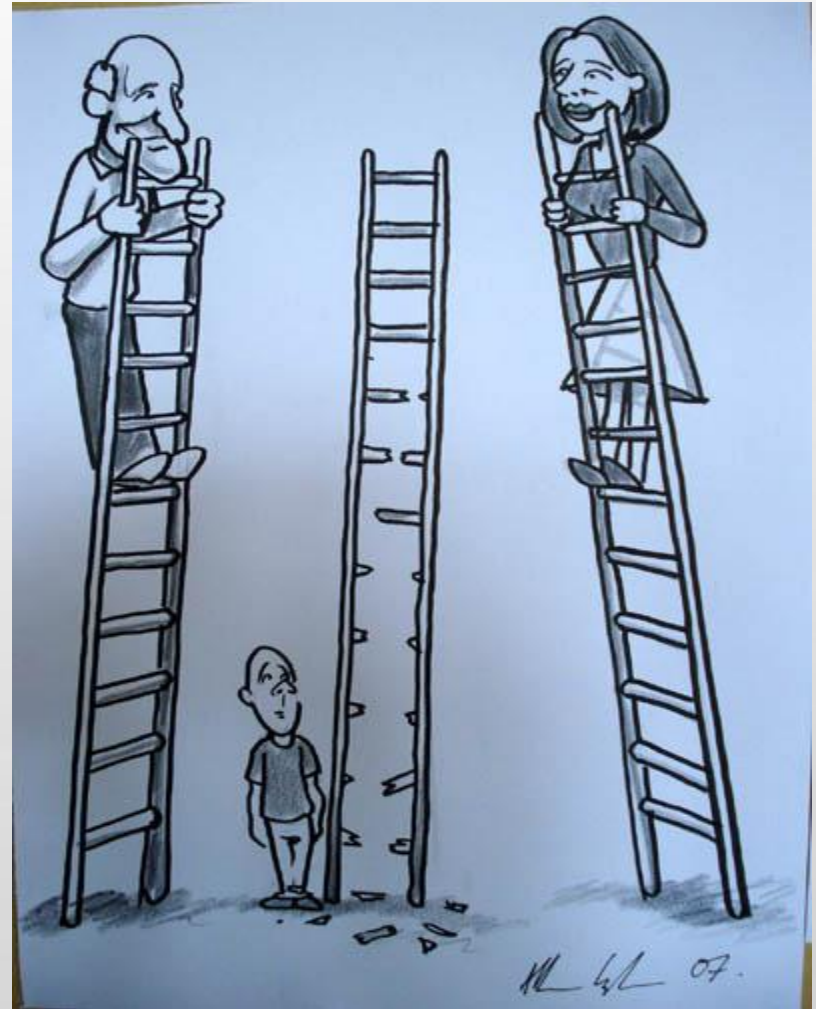
Se da también generacionalmente, cuando los individuos pertenecientes a una familia cambian de profesión con respecto a sus ascendientes, siempre y cuando este cambio no implique un cambio en el *status* socioeconómico de la familia en general.





## Movilidad vertical

La movilidad vertical puede ser descendiente o ascendiente. Se refiere al cambio de un estrato socio-económico a otro. Por ejemplo, un obrero que obtiene un incremento de salario asciende, en cambio un propietario de empresa que se va a la ruina tiene un movimiento descendente; desciende de un estrato superior a uno inferior.



**EXPRESIONES MORFOLÓGICAS DE LAS  
DIFERENCIAS POBLACIONALES EN LA CIUDAD**



Los **contrastes** en distintos fragmentos de los tejidos urbanos de las ciudades latinoamericanas son notables y **expresan estratificación social** y **segregación espacial**.



# SEGREGACIÓN ESPACIAL



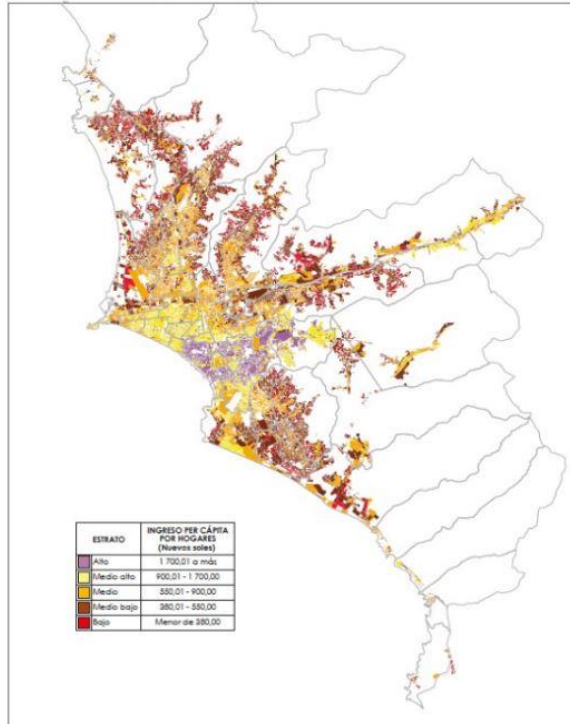
Las desigualdades de la distribución de recursos económicos y capacidades de poder dentro de la estructura social producen una clara diferenciación social. Este proceso es la causa directa de la segregación espacial que separa a los diversos estratos socio-económicos.



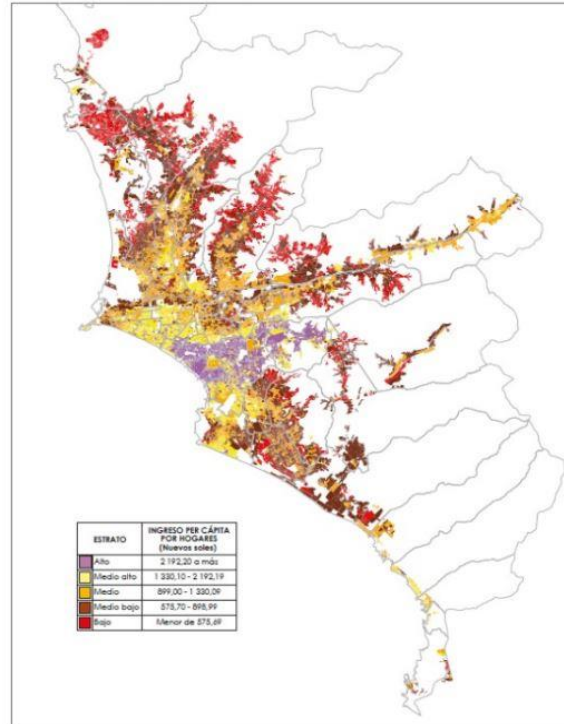


# SEGREGACIÓN ESPACIAL

ESTRATIFICACIÓN A NIVEL DE MANZANA  
POR INGRESO PER CÁPITA DEL HOGAR, 2007



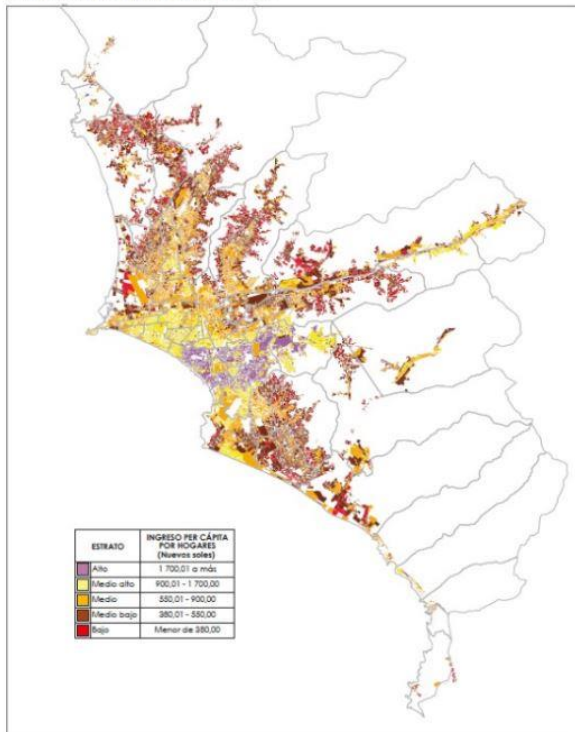
ESTRATIFICACIÓN A NIVEL DE MANZANA  
POR INGRESO PER CÁPITA DEL HOGAR, 2013



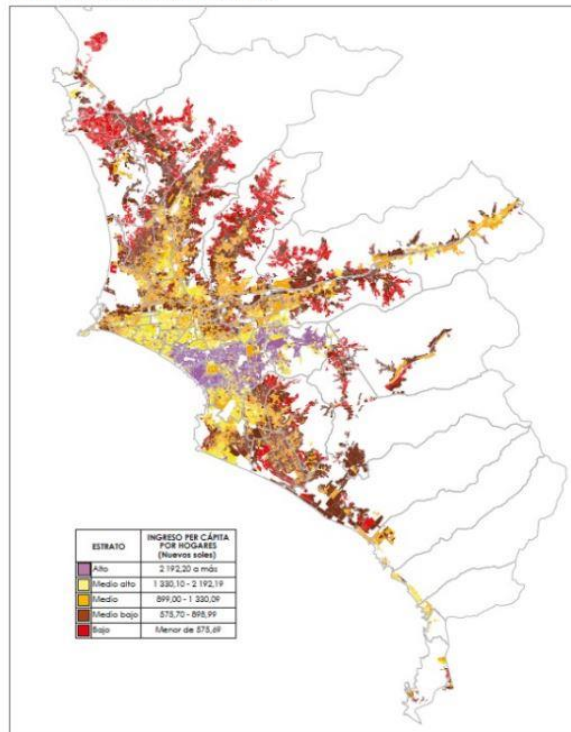
La segregación espacial es el **resultado** combinado de **decisiones individuales discriminatorias**, como las de la elección del **lugar de residencia** que no necesariamente son intencionales sino que pertenecen a un subconsciente colectivo, estrechamente relacionado con el **nivel socio económico (NSE)**.

# SEGREGACIÓN ESPACIAL

ESTRATIFICACIÓN A NIVEL DE MANZANA  
POR INGRESO PER CÁPITA DEL HOGAR, 2007



ESTRATIFICACIÓN A NIVEL DE MANZANA  
POR INGRESO PER CÁPITA DEL HOGAR, 2013

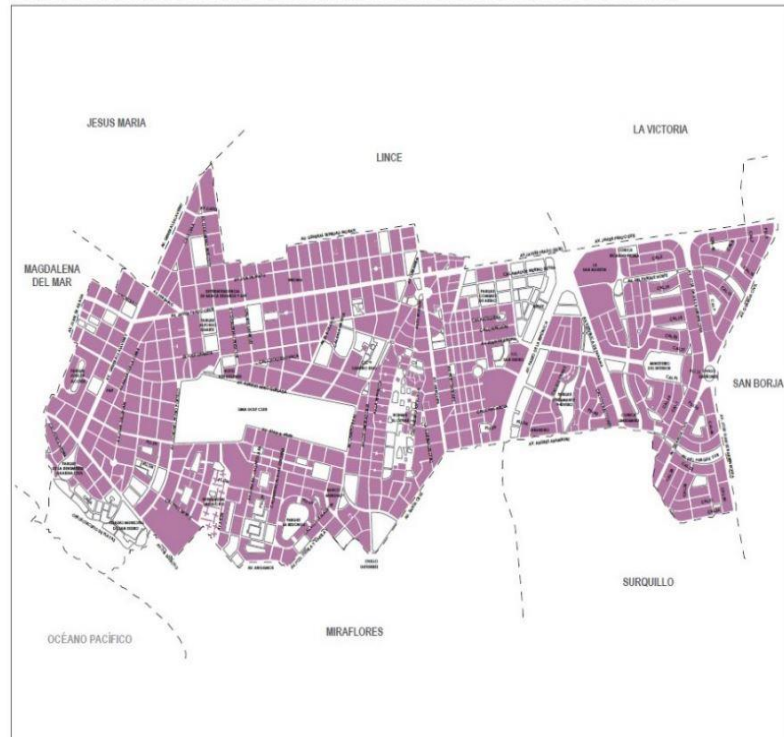


Las desigualdades de la distribución de recursos económicos y capacidades de poder dentro de la estructura social producen una clara diferenciación social. Este proceso es la causa directa de la segregación espacial que separa a los diversos estratos socio-económicos.

# SEGREGACIÓN ESPACIAL

## DISTRITO SAN ISIDRO

PLANO ESTRATIFICADO A NIVEL DE MANZANA POR INGRESO PER CÁPITA DEL HOGAR



POBLACIÓN Y MANZANAS (UNIDADES)

ESTRATO	INGRESO PER CÁPITA POR HOGARES (Nuevos soles)	PERSONAS	HOGARES	MANZANAS
Alto	2 192,20 o más	29 833	10 794	849
Medio alto	1 330,10 - 2 192,19	0	0	0
Medio	899,00 - 1 330,09	0	0	0
Medio bajo	575,70 - 898,99	0	0	0
Bajo	Menor de 575,69	0	0	0
<b>TOTAL</b>		<b>29 833</b>	<b>10 794</b>	<b>849</b>

POBLACIÓN Y MANZANAS (PORCENTAJE)

ESTRATO	INGRESO PER CÁPITA POR HOGARES (Nuevos soles)	PERSONAS (%)	HOGARES (%)	MANZANAS (%)
Alto	2 192,20 o más	100,0	100,0	100,0
Medio alto	1 330,10 - 2 192,19	0,0	0,0	0,0
Medio	899,00 - 1 330,09	0,0	0,0	0,0
Medio bajo	575,70 - 898,99	0,0	0,0	0,0
Bajo	Menor de 575,69	0,0	0,0	0,0
<b>TOTAL</b>		<b>100,0</b>	<b>100,0</b>	<b>100,0</b>

COMPILACIÓN DE IMÁGENES



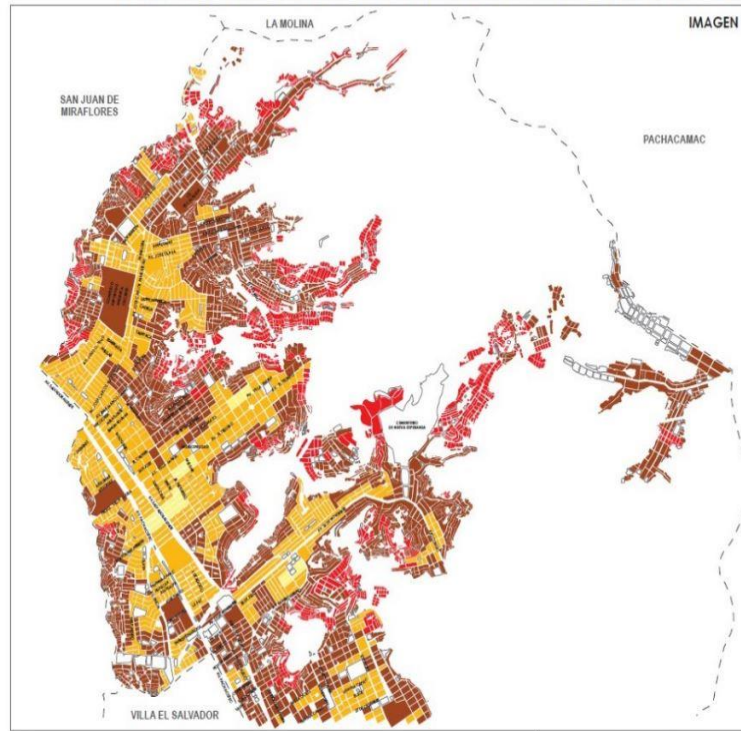
DIAGRAMA DE UBICACIÓN



Ley N° 27793 - Quinta Disposición Transitoria y Final de la Ley de Demarcación y Organización Territorial. "En tanto se determine el saneamiento de los límites territoriales, conforme a la presente Ley, las delimitaciones censales y/o otras elaboradas con las circunscripciones existentes son de carácter referencial".

## DISTRITO VILLA MARÍA DEL TRIUNFO - LÁMINA 1

PLANO ESTRATIFICADO A NIVEL DE MANZANA POR INGRESO PER CÁPITA DEL HOGAR



POBLACIÓN Y MANZANAS (UNIDADES)

ESTRATO	INGRESO PER CÁPITA POR HOGARES (Nuevos soles)	PERSONAS	HOGARES	MANZANAS
Alto	2 192,20 o más	0	0	0
Medio alto	1 330,10 - 2 192,19	2 588	796	87
Medio	899,00 - 1 330,09	112 840	29 289	1 130
Medio bajo	575,70 - 898,99	172 341	44 710	3 201
Bajo	Menor de 575,69	49 531	14 122	1 015
<b>TOTAL</b>		<b>337 287</b>	<b>88 448</b>	<b>4 383</b>

POBLACIÓN Y MANZANAS (PORCENTAJE)

ESTRATO	INGRESO PER CÁPITA POR HOGARES (Nuevos soles)	PERSONAS (%)	HOGARES (%)	MANZANAS (%)
Alto	2 192,20 o más	0,0	0,0	0,0
Medio alto	1 330,10 - 2 192,19	0,8	0,9	0,2
Medio	899,00 - 1 330,09	33,5	32,8	17,9
Medio bajo	575,70 - 898,99	51,1	50,4	52,4
Bajo	Menor de 575,69	14,7	16,9	28,8
<b>TOTAL</b>		<b>100,0</b>	<b>100,0</b>	<b>100,0</b>

COMPILACIÓN DE IMÁGENES



DIAGRAMA DE UBICACIÓN

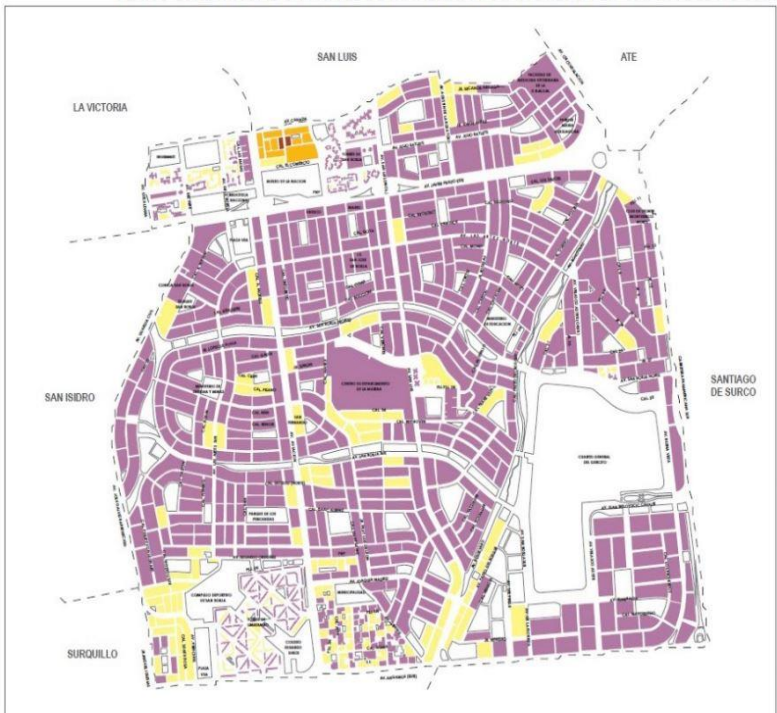


Ley N° 27793 - Quinta Disposición Transitoria y Final de la Ley de Demarcación y Organización Territorial. "En tanto se determine el saneamiento de los límites territoriales, conforme a la presente Ley, las delimitaciones censales y/o otras elaboradas con las circunscripciones existentes son de carácter referencial".



# SEGREGACIÓN ESPACIAL

**DISTRITO SAN BORJA**  
PLANO ESTRATIFICADO A NIVEL DE MANZANA POR INGRESO PER CÁPITA DEL HOGAR



**POBLACIÓN Y MANZANAS (UNIDADES)**

ESTRATO	INGRESO PER CÁPITA POR HOGARES (Nuevos soles)	PERSONAS	HOGARES	MANZANAS
Alto	2 192,20 o más	67 295	20 539	687
Medio alto	1 320,10 - 2 192,19	13 867	4 089	142
Medio	899,00 - 1 320,09	1 147	291	10
Medio bajo	575,70 - 898,99	327	83	2
Bajo	Menor de 575,69	0	0	0
<b>TOTAL</b>		<b>82 736</b>	<b>24 944</b>	<b>831</b>

**POBLACIÓN Y MANZANAS (PORCENTAJE)**

ESTRATO	INGRESO PER CÁPITA POR HOGARES (Nuevos soles)	PERSONAS (%)	HOGARES (%)	MANZANAS (%)
Alto	2 192,20 o más	81,5	82,3	79,1
Medio alto	1 320,10 - 2 192,19	16,8	16,3	19,5
Medio	899,00 - 1 320,09	1,4	1,2	1,2
Medio bajo	575,70 - 898,99	0,4	0,3	0,2
Bajo	Menor de 575,69	0,0	0,0	0,0
<b>TOTAL</b>		<b>100,0</b>	<b>100,0</b>	<b>100,0</b>

COMPILACIÓN DE IMÁGENES

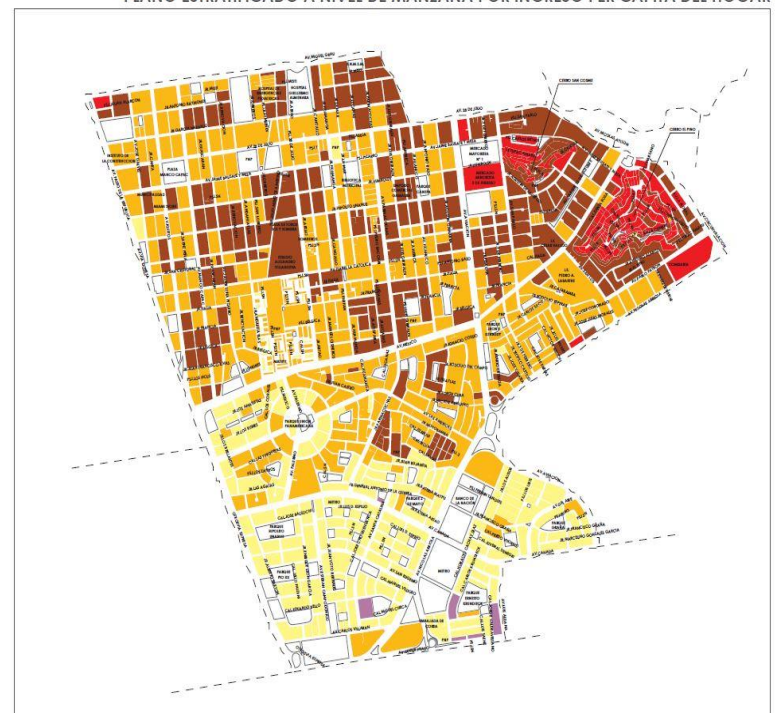


DIAGRAMA DE UBICACIÓN



Ley N° 27795 - Quinta Disposición Transitoria y Final de la Ley de Demarcación y Organización Territorial. "En tanto se determine el saneamiento de los límites territoriales, conforme a la presente Ley, las delimitaciones censales y/o otras relacionadas con las circunscripciones existentes son de carácter referencial".

**DISTRITO LA VICTORIA**  
PLANO ESTRATIFICADO A NIVEL DE MANZANA POR INGRESO PER CÁPITA DEL HOGAR



**POBLACIÓN Y MANZANAS (UNIDADES)**

ESTRATO	INGRESO PER CÁPITA POR HOGARES (Nuevos soles)	PERSONAS	HOGARES	MANZANAS
Alto	2 192,20 o más	300	86	7
Medio alto	1 320,10 - 2 192,19	21 687	6 903	174
Medio	899,00 - 1 320,09	44 054	13 470	381
Medio bajo	575,70 - 898,99	50 056	15 904	290
Bajo	Menor de 575,69	13 540	3 953	124
<b>TOTAL</b>		<b>131 637</b>	<b>40 116</b>	<b>976</b>

**POBLACIÓN Y MANZANAS (PORCENTAJE)**

ESTRATO	INGRESO PER CÁPITA POR HOGARES (Nuevos soles)	PERSONAS (%)	HOGARES (%)	MANZANAS (%)
Alto	2 192,20 o más	0,2	0,2	0,7
Medio alto	1 320,10 - 2 192,19	16,5	17,2	17,8
Medio	899,00 - 1 320,09	34,0	33,6	39,0
Medio bajo	575,70 - 898,99	38,0	38,9	29,7
Bajo	Menor de 575,69	9,9	8,8	12,7
<b>TOTAL</b>		<b>100,0</b>	<b>100,0</b>	<b>100,0</b>

COMPILACIÓN DE IMÁGENES



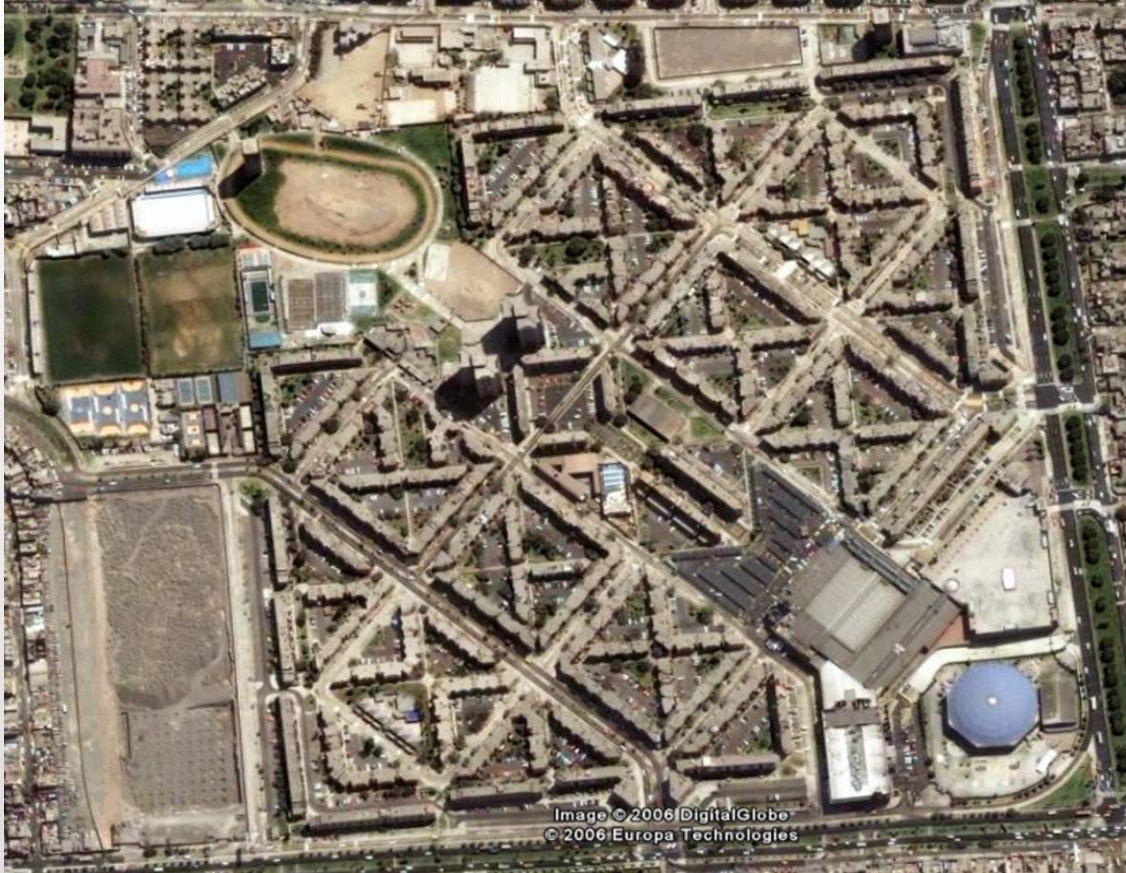
DIAGRAMA DE UBICACIÓN



Ley N° 27795 - Quinta Disposición Transitoria y Final de la Ley de Demarcación y Organización Territorial. "En tanto se determine el saneamiento de los límites territoriales, conforme a la presente Ley, las delimitaciones censales y/o otras relacionadas con las circunscripciones existentes son de carácter referencial".



# SEGREGACIÓN ESPACIAL



Sin embargo, el mercado sí tiene un **comportamiento segregativo explícito** oferta de propiedades **inmobiliarias** que genera una basadas en propiciar y garantizar la homogeneidad social.

# SEGREGACIÓN ESPACIAL



Los patrones morfológicos de los diversos niveles socio económicos de los habitantes de Lima pueden alcanzar contigüidad espacial por lo cual se han construidos límites.



# SEGREGACIÓN ESPACIAL

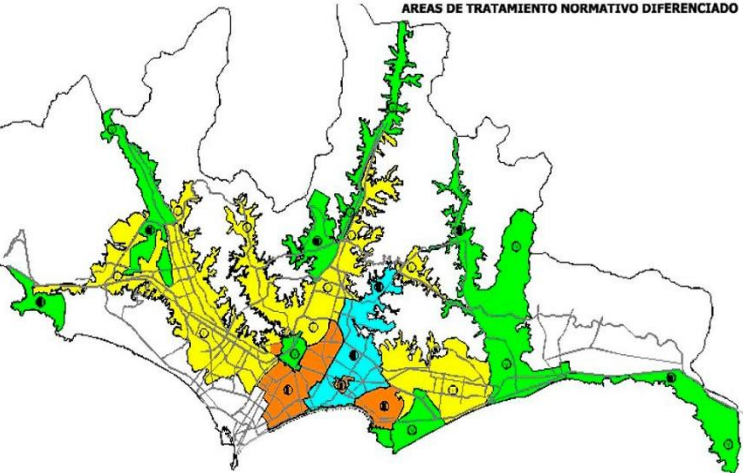
Los diferencias entre patrones morfológicos de niveles socio económicos de los habitantes de Lima se expresa en la calidad y cantidad de sus espacios públicos y sus densidades.



# SEGREGACIÓN ESPACIAL

El Estado convalida la segregación espacial a través de procesos de zonificación de grano grueso y las particularidades de los parámetros urbanos

AREAS DE TRATAMIENTO NORMATIVO DIFERENCIADO



AREA	Características	Distritos	AMBITO DE APLICACIÓN DE LA ORDENANZA N° 620
AREA I	<ul style="list-style-type: none"> <li>• Densificación regulada</li> <li>• Mayor compatibilidad con otras actividades</li> </ul>	Distritos: Carabaylo, Puente Piedra, Comas, Los Olivos, Independencia, San Martín de Porres, Rimac (P), Cercado de Lima (P), El Agustino, San Juan de Lurigancho, Ate (P), Santa Anita, San Juan de Miraflores, Villa María del Triunfo, Villa El Salvador.	AMBITO DE APLICACIÓN DE LA ORDENANZA N° 620
AREA II	<ul style="list-style-type: none"> <li>• Mayor densificación</li> <li>• Compatibilidad regulada con otras actividades</li> </ul>	Distritos: San Miguel, Pueblo Libre, Magdalena (P), Breña, Lince, Jesús María, La Victoria, San Luis, Cercado (P), Barranco, Chorrillos (P), Surquillo (P), Rimac (P), San Borja (P), Surco (P).	
AREA III	<ul style="list-style-type: none"> <li>• Densificación regulada</li> <li>• Restricción a la compatibilidad con otras actividades</li> </ul>	Distritos: La Molina, Surco (P), San Borja (P), San Isidro, Miraflores, Magdalena (P), Surquillo (P).	
AREA IV	Reglamentación Especial <ul style="list-style-type: none"> <li>• Centro Histórico</li> <li>• Zonas Monumentales</li> <li>• Zona de Valles</li> <li>• Zonas Ecológicas</li> <li>• Zonas de Bañerías</li> </ul>	Distritos: Cercado (P), Rimac (P), Chorrillos (P), Carabaylo, Puente Piedra, Lurigancho (P), Chaclacayo (P), Lurin (P), Punta Hermosa, Punta Negra, San Bartolo, Santa María, Pucusana, Faencamarc, Cieneguilla, Ancon (P), Santa Rosa (P).	AMBITO DE APLICACIÓN DE NORMAS ESPECÍFICAS

CUADRO N° 02  
RESUMEN DE ZONIFICACIÓN COMERCIAL  
DISTRITO DE SAN ISIDRO AREA DE TRATAMIENTO III

ZONA	ALTURA MÁXIMA DE EDIFICACIÓN (pisos)	USO RESIDENCIAL COMPATIBLE	LOTE MÍNIMO NORMATIVO (m <sup>2</sup> )	FRENTE MÍNIMO NORMATIVO (m)	AREA LIBRE (%)	ESTACIONAMIENTO MÍNIMO	NIVEL DE SERVICIO (habitantes)
Comercio Metropolitano CM	Según Plano de Alturas de Edificación aprobado	RDMA - RDA	600	25	No exigible para uso comercial	Este parámetro se encuentra regulado en el Artículo 21° de la presente norma	De 500,000 a 1,000,000
Comercio Zonal CZ		RDA - RDM	Existente	Existente	Los pisos destinados a vivienda dejarán el área libre que se requiere según el uso residencial compatible		De 250,000 a 500,000
Comercio Vecinal CV		RDM - RDB	Existente	Existente			De 2,500 a 10,000

Nota:  
Para el uso residencial compatible se respetará la Altura Máxima de Edificación aprobada en los Planos de Altura de Edificación.





# TERRITORIALIDAD

Característica de las especies animales y humana de establecer una vinculación afectiva y funcional a un determinado lugar o espacio.

Vincula a los individuos de una población entre si, en un espacio determinado.



# TERRITORIALIDAD



Valores y acatamiento de **normas comunes** otorgan **identidad** a un asentamiento de población.

**Acuerdo** para la **diferenciación**, **control** y **uso** del territorio en espacios de funciones diversas.



# AGRUPACIONES SOCIALES EN LA CIUDAD

## LA NOCIÓN DE BARRIO

En el ámbito de las relaciones entre vecinos, el barrio se constituye en una comunidad pequeña con rasgos comunes y rica en los niveles de interacción entre sus miembros, en el territorio local.

Estas comunidades gozan de un similar grado de servicios y confort ambiental urbano.



# AGRUPACIONES SOCIALES EN LA CIUDAD

## IDENTIDAD SOCIAL URBANA

Detrás de esta idea se encuentra la consideración del entorno urbano como algo más que el **escenario físico** donde se desarrolla la vida de los individuos.

Es en definitiva un producto social fruto de la **interacción simbólica** que se da entre las personas que comparten un determinado entorno urbano.





# IDENTIDAD SOCIAL URBANA



“sentirse y definirse como **residente** de un determinado pueblo, (barrio o ciudad) implica también demarcarse en contraste con el resto de la gente que no vive allí.”

Por otro lado, si consideramos que una de las categorizaciones que configura la identidad social de un individuo o de un grupo es la que se deriva del sentido de pertenencia a un entorno, parece correcto pensar que los **mecanismos de apropiación del espacio** son fundamentales para este proceso de identificación.